

**küken**<sup>®</sup>  
KITCHEN & HOME APPLIANCES

# MANUAL

DEL USUARIO  
INSTRUÇÕES DE USO

21  
en



# 22.2V

## ASPIRADOR ESCOBA 2EN1

BATERÍA 2.200mAh  
2VELOCIDADES  
Vel. 1 : 40min / Vel. 2: 20min

**SIN CABLE**  
2 ACCESORIOS

SISTEMA CICLÓNICO  
CEPILLO DE SUELO  
CEPILLO PARA CORTINAS  
CEPILLO PARA ESCALERAS, SOFÁ  
ACCESORIO PARA HENDIDURAS  
SOPORTE DE CARGA

PT

Aspirador inteligente sem fios  
2,200mAh de bateria. - 2 velocidades:  
velocidad 1: 40min / velocidad 2: 20min  
2 acessórios de limpeza  
Sistema Cyclone - Escova para chão

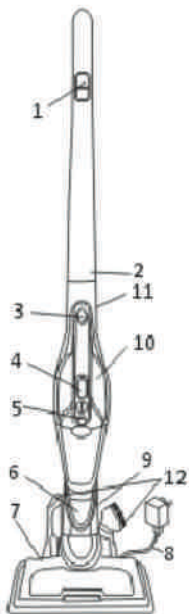
EN

Intelligent wireless vacuum cleaner  
2,200mAh of battery. - 2 speeds:  
speed 1: 40min / speed 2: 20min  
2 cleaning accessories  
Cyclone System - Floor Brush

**küken**<sup>®</sup>  
KITCHEN & HOME APPLIANCES

Alfa Dyser, S.L.  
Pol. Ind. Anoia C/Cooperativa n°2  
08635, Sant Esteve Sesrovires · (Barcelona) España  
B-60163441 · T. 937831011 · F. 937838487  
www.alfadyser.com · alfa@alfadyser.com





### Nombre de cada componente

1. Botón ON/OFF
2. Mango del aspirador
3. Botón de liberación de la aspiradora de mano
4. Botón del interruptor de la aspiradora de mano
5. Botón de liberación del contenedor de polvo
6. Boquilla aspirador de mano
7. Cepillo eléctrico
8. Cargador del aspirador
9. Base de carga
10. Aspiradora de mano
11. Cuerpo del aspirador
12. Cepillos de limpieza, accesorios

### INSTRUCCIONES DE USO

- Lea este folleto de instrucciones cuidadosamente.
- Antes de utilizar el aparato, compruebe que la tensión de la red eléctrica se corresponde con la tensión indicada.
- El aparato debe conectarse a una toma de corriente de 10A correctamente conectada a tierra.
- Retire siempre el enchufe de la toma de corriente cuando no se utilice el aparato y antes de realizar la limpieza o el mantenimiento.
- Nunca utilice alcoholes u otros disolventes para limpiar el aparato.
- Nunca deje el aparato desatendido cuando esté encendido. Mantenga el aparato fuera del alcance de los niños o de los enfermos.
- Este aparato es sólo para uso doméstico. Utilícelo como se describe en este manual de instrucciones.
- No encienda el aparato si parece estar defectuoso.
- Para reparaciones o accesorios, póngase en contacto con su distribuidor o con un centro de servicio técnico autorizado.
- Este aparato puede ser utilizado por niños a partir de 8 años y por personas con capacidades físicas, sensoriales o mentales reducidas o con falta de experiencia y conocimiento, si se les ha supervisado o instruido sobre el uso del aparato de manera segura y si comprenden los peligros que conlleva. Los niños no deberán jugar con el aparato. La limpieza y el mantenimiento del usuario no serán realizados por niños sin supervisión.
- Las aspiradoras están diseñadas para uso doméstico solamente. Por favor, no las utilice para uso industrial u otros fines.
- Por favor, no utilice la aspiradora para limpiar detergente, queroseno, vidrio, agujas, agua, polvo húmedo, aguas residuales, cerillas y otros artículos.
- Por favor no use la aspiradora para limpiar cemento, polvo de yeso, polvo de pared y otras partículas pequeñas, o juguetes, bolas de papel y otros objetos más grandes, de lo contrario provocará que la aspiradora se obstruya, y el motor se queme.
- Por favor, mantenga la aspiradora alejada del fuego y de otros lugares de alta temperatura.
- Asegúrese de instalar los filtros HEPA y el cepillo de rodillo del cepillo de suelo cuando use la aspiradora.
- Al usar una aspiradora, tenga cuidado de no obstruir el puerto de succión o bloquear el

rodillo, de lo contrario el motor puede dañarse.

- No vierta o derrame agua u otros líquidos en la máquina, o evitará un cortocircuito, que quemará la aspiradora
- Cuando utilice una batería nueva o una batería que se haya utilizado por primera vez después de haber estado almacenada durante un largo período de tiempo, por favor cargue la batería completamente. Cuando almacene esta máquina por un largo período de tiempo o no la use, por favor asegúrese de cargarla y descargarla por lo menos cada tres meses.
- Cuando su aspiradora esté completamente cargada y necesite ser limpiada o reparada, por favor desenchufe el cable de alimentación y no tire de él.
- Por favor, utilice un paño seco para limpiar la aspiradora. Por favor, no utilice gasolina, agua de banana, etc. De lo contrario, la cáscara se agrietará o se desvanecerá.
- Por favor no use o almacene la aspiradora a alta temperatura, baja temperatura u otras condiciones adversas, la temperatura ambiente propuesta para su uso en interiores es de 0 ~ 40°C, almacénela en un lugar fresco y seco, prohibida la exposición prolongada a la luz del sol.

Por favor, asegúrese de que los niños no jueguen con ella.

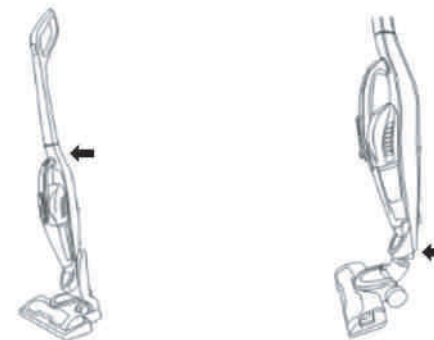
### INSTALACIÓN DE LOS COMPONENTES

#### Instalación de los componentes del aspirador

Conectar el mango de los componentes del cuerpo y fijarlos juntos a través de un tornillo, que se muestra con la flecha negra.

#### Conexión del cepillo eléctrico con los componentes del aspirador

Al conectarlo, sostenga el cepillo eléctrico e inserte el cepillo en el componente del aspirador verticalmente y fijado por tornillo con fuerza, la instalación está completa, como indica la flecha negra.



#### Conexión de la aspiradora de mano y los componentes del cuerpo

Cuando instale la aspiradora de mano en el conjunto del cuerpo, sostenga el mango de la aspiradora de mano e introdúzcalo en la parte inferior apuntando a la entrada de aire cuadrada del conjunto, presione la aspiradora de mano en la dirección que se muestra en la figura hasta que escuche el sonido de "bloqueo".



#### Instalación de la aspiradora y el soporte de carga

Alinee el enchufe de la parte trasera de la aspiradora con la placa de soporte del conjunto. Nota ! Cuando deje de usar la aspiradora, por favor, coloque la aspiradora en el marco de

soporte, no la ponga arbitrariamente en la pared o en el borde de la silla para evitar daños innecesarios por caídas.



#### Conexión de los accesorios combinados y el muelle de carga

Los accesorios combinados pueden colocarse en el marco de soporte cuando no se usan, insértelo verticalmente en el soporte de accesorios.

Para retirar la aspiradora de mano cuando se utiliza sola, primero mantenga pulsado el botón de liberación de la mano y luego retire la aspiradora de mano en el sentido de rotación como se muestra en la figura.



#### USO

##### Carga de la aspiradora

Cuando la potencia del aspirador es baja, por favor cárguelo; cuando el voltaje es demasiado bajo, con el fin de proteger la batería, el aspirador se apagará automáticamente. En este momento el aspirador debe ser cargado. Antes de cargar, por favor asegúrese de que la aspiradora de mano y el cuerpo del aspirador estén instalados correctamente. Enchufe el cable de alimentación de carga en la toma de corriente alterna. En este momento, el indicador de carga está "parpadeando en forma circular", lo que indica que la aspiradora se está cargando. Después de cargar alrededor de 4 horas, cuando las tres luces indicadoras de carga están encendidas, la batería de la aspiradora está completamente cargada; las luces indicadoras se apagarán automáticamente tres minutos después de estar completamente cargada, por favor saque el enchufe a tiempo de la toma de CA.

La aspiradora cuenta con una función especial de colgado de carga. En el proceso de carga de la aspiradora, cuando las luces indicadoras de carga parpadean, la aspiradora no puede ponerse en marcha ni siquiera pulsar su botón de encendido.

##### Uso del cepillo eléctrico

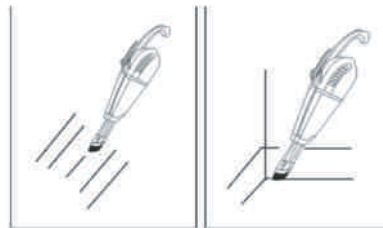
El cepillo eléctrico puede ser usado en alfombras de pelo corto o suelos duros, o para la limpieza de baldosas.

Atención: Cuando el cepillo eléctrico esta en funcionamiento, aspirar demasiadas fibras pausaran el cepillo y se apagará automáticamente para proteger el motor.

##### Uso de la aspiradora de mano

Cuando la aspiradora de mano se utiliza sola, pulse el botón del interruptor, entonces la luz indicadora de funcionamiento está conectada. Si vuelve a pulsar el botón, la aspiradora se apagará.

Aviso: El botón del interruptor de mano y el botón del interruptor de la manija son ambos micro-botones, puedes iniciarlo siempre y cuando toques.



#### Limpie y reemplace las piezas

Se recomienda limpiar el filtro del polvo después de cada uso. Demasiado polvo provocará que el bloque de algodón filtrante de alta eficiencia, se obstruya. Si es necesario, puede ser reemplazado. Si se usa el cepillo de rodillo durante mucho tiempo, el rodillo puede estar enrollado alrededor del cabello largo, y necesita limpiarse, para asegurarse de que la aspiradora funciona con eficacia; la esponja y el algodón del filtro se venden independientes.

#### Limpieza del contenedor de polvo y el sistema de filtro

·Presionar el botón de liberación del contenedor del polvo con firmeza, y girar en la dirección que se muestra en la figura.



·Sacar el filtro en la dirección de la flecha de la figura, descargar el polvo, limpiar el filtro en la dirección de la flecha que se muestra en la figura.

#### Limpieza del cepillo

·Presionar la perilla de bloqueo de la cubierta del rodillo como en la figura, puede desbloquear la cubierta del rodillo.

·Retire la cubierta del rodillo en la dirección que se muestra en la figura para retirar el rodillo de la ranura y limpiarlo (no es lavable).

·Cuando la limpieza o la sustitución es completa, ensámblelo de acuerdo con el orden contrario a la división (tenga en cuenta la dirección de instalación del cepillo del rodillo, no puede cargarse en la dirección equivocada).

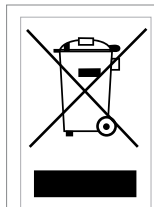


Si hay averías que necesiten una reparación profesional, no lo desmonte usted mismo, debe ir al lugar designado para su reparación o reemplazo, de lo contrario la compañía no cumplirá con los compromisos de garantía

## RECICLAJE

### Protección del medio ambiente

La producción de electricidad de desecho no debe eliminarse con la basura doméstica. Por favor, recicle donde existan instalaciones. Consulte con su autoridad local o con su distribuidor para obtener asesoramiento sobre el reciclaje.



#### INFORMACIÓN A LOS USUARIOS

Según las Directrices Europeas 2002/95/CE, 2002/96/CE y 2003/108/CE, relativas a la reducción del uso de sustancias peligrosas en los aparatos eléctricos, además del desecho de residuos.

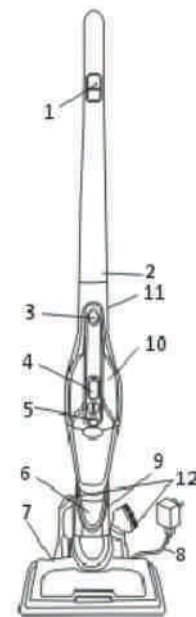
El símbolo tachado del contenedor que se encuentra en el aparato indica que el producto, al final de su vida útil, deberá depositarse en un lugar separado de los demás residuos.

Por lo tanto, el usuario deberá entregar el aparato, cuando deje de utilizarse, a los adecuados centro de recogida diferenciada de residuos electrónicos y electrotécnicos, o deberá devolverlo al vendedor en el momento de compra de un nuevo aparato de tipo equivalente, uno o cambio de otro.

La adecuada recogida diferenciada del aparato inutilizado para el sucesivo reciclaje, tratamiento y desecho ambientalmente compatibles, contribuye a evitar posibles efectos negativos en el medioambiente y en la salud, y favorece el reciclaje de los materiales de los que se compone el aparato.

El desecho abusivo del producto por parte del usuario implica la aplicación de las sanciones previstas por la ley.

## PORTUGUÊS



#### Nome de cada componente

1. botão ON/OFF
2. cabo do aspirador de pó
3. Botão de libertação de vácuo manual
4. Botão de Interruptor do Aspirador Manual
5. Botão de libertação de contentores de pó
6. Bocal de vácuo manual
7. Escova eléctrica
8. Carregador de aspirador de pó
9. Base de carregamento
10. Aspirador de pó manual
11. Corpo do aspirador de pó
12. Escovas de limpeza, acessórios

#### INSTRUÇÕES DE UTILIZAÇÃO

- Leia atentamente este folheto de instruções.
- Antes de utilizar o dispositivo, verificar se a voltagem do sistema elétrico corresponde à voltagem indicada.
- O aparelho deve ser ligado a uma tomada 10A devidamente ligada à terra.
- Retirar sempre a ficha da tomada quando o aparelho não estiver a ser utilizado e antes de proceder à limpeza ou manutenção.
- Nunca utilizar álcoois ou outros solventes para limpar o aparelho.
- Nunca deixar o aparelho desacompanhado quando é ligado. Manter o aparelho fora do alcance das crianças ou de pessoas doentes.
- Este aparelho é apenas para uso doméstico. Utilize-a como descrito neste manual de instruções.
- Não ligar o aparelho se este parecer estar defeituoso.
- Para reparações ou acessórios, contacte o seu revendedor ou um centro de serviço autorizado.
- Este aparelho pode ser utilizado por crianças com mais de 8 anos de idade e por pessoas com capacidades físicas, sensoriais ou mentais reduzidas ou com falta de experiência e conhecimentos, se lhes tiver sido dada supervisão ou instruções relativas à utilização segura do aparelho e compreender os perigos envolvidos. As crianças não devem brincar com o dispositivo. A limpeza e manutenção do utilizador não deve ser efetuada por crianças não vigiadas.
- Os aspiradores são concebidos apenas para uso doméstico. Por favor, não os utilize para fins industriais ou outros.
- Não utilizar o aspirador para limpar detergente, querosene, vidro, agulhas, água, pó molhado, águas residuais, fósforos e outros artigos.
- Por favor não utilize o aspirador para limpar cimento, pó de gesso, pó de parede e outras partículas pequenas, ou brinquedos, bolas de papel e outros objetos maiores, caso contrário, o aspirador ficará entupido, e o motor queimar-se-á.
- Por favor manter o aspirador longe do fogo e de outras áreas com temperaturas elevadas.
- Certifique-se de instalar os filtros HEPA e o rolo de escova para o chão quando utilizar o vácuo.

- Ao utilizar um vácuo, ter cuidado para não bloquear a porta de aspiração ou bloquear o rolo, caso contrário o motor pode ser danificado.
- Não deitar ou derramar água ou outros líquidos na máquina, ou evitará um curto-circuito, que queimará o vácuo
- Ao utilizar uma bateria nova ou uma bateria que tenha sido utilizada pela primeira vez após ter sido armazenada durante um longo período de tempo, por favor carregue a bateria completamente. Quando armazenar esta máquina durante muito tempo ou não a utilizar, certifique-se de que a carga e descarrega pelo menos de três em três meses.
- Quando o seu aspirador estiver completamente carregado e precisar de ser limpo ou reparado, por favor desligue o cabo de alimentação e não o puxe.
- Por favor, utilizar um pano seco para limpar o vácuo. Por favor, não utilizar gasolina, água de banana, etc. Caso contrário, a casca irá rachar ou desvanecer-se.
- Por favor não utilizar ou armazenar o aspirador a alta temperatura, baixa temperatura ou outras condições adversas, a temperatura ambiente proposta para uso interior é de 0 - 40 °C, armazená-lo num local fresco e seco, é proibida a exposição prolongada à luz solar. Por favor, certifique-se de que as crianças não brincam com ela.

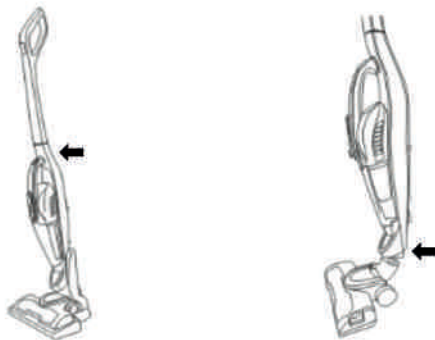
## INSTALAÇÃO DOS COMPONENTES

### Instalação dos componentes do aspirador

Ligar a pega dos componentes do corpo e fixá-los juntamente com um parafuso, mostrado com a seta preta.

Ligar a escova elétrica aos componentes do aspirador

Ao ligar, segurar a escova elétrica e inserir a escova no componente de vácuo verticalmente e aparafusar firmemente, a instalação está completa como indicado pela seta preta.



### Ligação do aspirador e dos Componentes Corporais

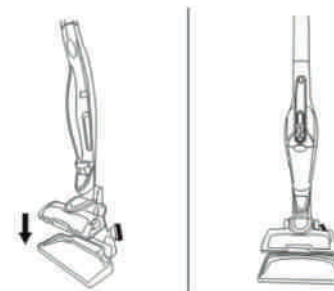
Ao instalar o aspirador no conjunto de carroçaria, segurar na pega do aspirador e inseri-lo na parte inferior apontando para a entrada de ar quadrada do conjunto, pressionar o aspirador na direção indicada na figura até ouvir o som de "bloqueio".



### Instalação do Suporte de Vácuo e Carregamento

Alinhar a ficha na parte de trás do aspirador com a placa de montagem no conjunto.

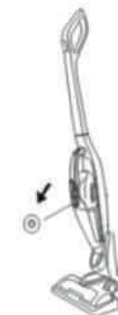
Nota! Quando parar de utilizar o aspirador, por favor colocar o aspirador na estrutura de suporte, não o colocar arbitrariamente na parede ou no bordo da cadeira para evitar danos desnecessários devido a quedas.



### Ligação dos acessórios de combinação e da doca de carga

Os acessórios combinados podem ser colocados na estrutura de suporte quando não estão a ser utilizados, inserir verticalmente no suporte de acessórios.

Para remover o aspirador manual quando usado sozinho, primeiro prima e segure o botão de soltar a mão e depois retire o aspirador manual no sentido da rotação, conforme mostrado.



## UTILIZAÇÃO

### Carregamento do aspirador

Quando a potência do aspirador é baixa, por favor carregue-o; quando a voltagem é demasiado baixa, para proteger a bateria, o aspirador será desligado automaticamente. Neste momento, o aspirador de piscinas deve ser carregado. Antes de carregar, certifique-se de que o aspirador manual e a montagem do berço são instalados de forma fiável. Ligar o cabo de alimentação de carga à tomada CA. Neste momento, o indicador de carga está "a piscar em círculo", indicando que o aspirador está a ser carregado.

Após carregar durante cerca de 4 horas, quando as três luzes indicadoras de carga estão acesas, a bateria do aspirador está completamente carregada; as luzes indicadoras desligar-se-ão automaticamente três minutos depois de estar completamente carregada, por favor retire a ficha da tomada AC a tempo.

O aspirador tem uma função especial de carga suspensa. Durante o processo de carga do aspirador, quando as luzes indicadoras de carga estão a piscar, o aspirador não pode ser iniciado mesmo premindo o seu botão de alimentação.

### Utilização da escova elétrica

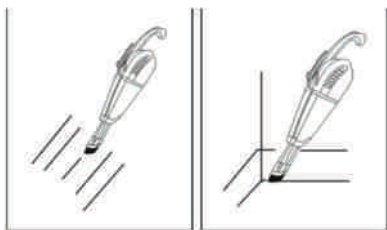
A escova elétrica pode ser utilizada em tapetes de pilha curta ou pisos duros, ou para a limpeza de azulejos.

Cuidado: Quando a escova elétrica estiver em funcionamento, aspirar demasiadas fibras fará uma pausa na escova e esta desligar-se-á automaticamente para proteger o motor.

### Utilização do aspirador de mão

Quando o aspirador manual é utilizado sozinho, pressionar o botão do interruptor, então a luz indicadora de funcionamento está aberta. Se premir novamente o botão, o aspirador desliga-se.

Nota: O botão do interruptor manual e o botão do interruptor da pega são ambos micro-botões, pode ligá-lo desde que toque.

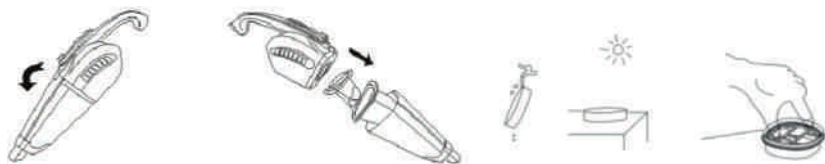


#### Limpar e substituir peças

Recomenda-se a limpeza do filtro de poeira após cada utilização. Demasiado pó irá causar o bloco filtrante de algodão de alta eficiência a obstruir. Se necessário, pode ser substituído. Se a escova de rolo for utilizada durante muito tempo, o rolo pode ser enrolado à volta do cabelo comprido, e precisa de ser limpo, para assegurar que o vácuo funciona eficazmente; a esponja e o filtro de algodão são vendidos separadamente.

#### Limpeza do recipiente do pó e do sistema de filtragem

·Prima firmemente o botão de libertação do recipiente do pó, e vire na direção indicada na figura.



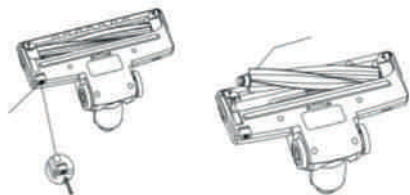
·Retirar o filtro na direção da seta na figura, descarregar o pó, limpar o filtro na direção da seta na figura.

#### Limpar a escova

·Pressionando o botão de bloqueio da tampa do rolo como mostra a figura, é possível desbloquear a tampa do rolo.

·Remover a tampa do rolo na direção indicada na figura para remover o rolo da ranhura e limpá-lo (não lavável).

·Quando a limpeza ou substituição estiver completa, montá-la na ordem oposta à divisão (notar a direção de instalação da escova de rolo, não pode ser carregada na direção errada).

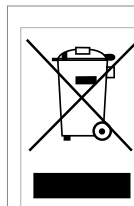


Se houver avarias que necessitem de reparação profissional, não a desmonte você mesmo, deve ir ao local designado para reparação ou substituição, caso contrário, a empresa não cumprirá os compromissos de garantia.

## RECICLAGEM

### Proteção do ambiente

Os resíduos da produção de eletricidade e não devem ser eliminados com os resíduos domésticos. Por favor, reciclar onde existam instalações. Consulte a sua autoridade local ou o seu revendedor para aconselhamento sobre reciclagem.



#### INFORMAÇÃO AOS USUÁRIOS

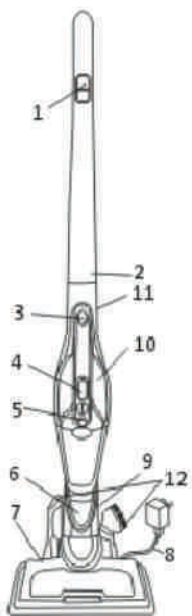
De acordo com as Diretrizes Europeias 2002 / 95CE, 2002/96 / CE e 2003/108 / EC, relativas à redução do uso de substâncias perigosas em aparelhos elétricos, além da eliminação de resíduos.

O símbolo de riscado do recipiente no aparelho indica que o produto, no final da sua vida útil, deve ser depositado num local separado dos outros resíduos.

Portanto, o usuário deve entregar o dispositivo, quando não é mais usado, ao centro de coleta adequado para resíduos eletrônicos e eletrotécnicos, ou devolvê-lo ao vendedor no momento da compra de um novo dispositivo de tipo equivalente, um ou alterar de outro.

A adequada coleta diferenciada do equipamento não utilizado para a posterior reciclagem, tratamento e resíduos compatíveis com o meio ambiente, ajuda a evitar possíveis efeitos negativos ao meio ambiente e à saúde, e favorece a reciclagem dos materiais de que o dispositivo é composto.

A disposição abusiva do produto pelo usuário implica a aplicação da



### Name of each component

1. ON/OFF button
2. Vacuum cleaner handle
3. Hand Vacuum Cleaner Release Button
4. Hand Vacuum Cleaner Switch Button
5. Dust container release button
6. Hand Vacuum Nozzle
7. Electric brush
8. Hoover charger
9. Charging base
10. Hand Hoover
11. Hoover body
12. Cleaning brushes, accessories

### INSTRUCTION MANUAL

- Read this instruction booklet carefully.
- Before using the appliance, check that the mains power voltage corresponds to the voltage shown on the rating plate.
- The appliance should be connected to a correctly earthed 10A power socket.
- Always remove the plug from the power socket when the appliance is not in use and before cleaning or maintenance.
- Never use methylated spirits or other solvents to clean the appliance.
- Never leave the appliance unattended when it is switched on. Keep the appliance out of the reach of children or the infirm.
- This appliance is only for household. Use as described in this instruction booklet.
- Do not switch the appliance on if it appears to be faulty in any way.
- For repairs or accessories, contact your dealer or an authorized Service Center.
- This appliance can be used by children aged from 8 years and above and persons with reduced physical, sensory or mental capabilities or lack of experience and knowledge if they have been given supervision or instruction concerning use of the appliance in a safe way and understand the hazards involved. Children shall not play with the appliance. Cleaning and user maintenance shall not be made by children without supervision.
- Vacuum cleaners are intended for household use only. Please do not use them for commerce or other purposes.
- Please do not use the vacuum cleaner to clean suction detergent, kerosene, glass slag, needles, soot, water wet dust, sewage, matches and other items.
- Please do not use vacuum cleaner to clean suction cement, gypsum powder, wall powder and other small particles, or toys, paper balls and other larger objects, otherwise it will lead that the vacuum cleaner is clogged, and the motor is burned out.
- Please keep the vacuum cleaner from Fire and other high-temperature places.
- Be sure to install the HEPA filters and the roller brush of floor brush when using the vacuum cleaner
- When using a vacuum cleaner, be careful not to obstruct the suction port or block the roller, otherwise the motor may produce malfunction.

- Do not pour or spill water or other liquids into the machine, or it will avoid short-circuit, which will burn out the vacuum cleaner
- When using a new battery or a battery that has been used for the first time after being stored for a long period of time, please charge the battery fully. When storing this machine for long periods of time or failing to use it, please make sure charge and discharge it for at least three months.
- When your vacuum cleaner is fully charged and needs cleaning or repair, please unplug the power cord and do not pull on the power cord.
- Please use a dry cloth when cleaning the vacuum cleaner. Please do not use gasoline, banana water, etc. Otherwise, the shell will crack or fade.
- Please do not use or store the vacuum cleaner at high temperature, low temperature or other adverse conditions, the proposed ambient indoor using temperature is 0 - 40 ℃, store it in a cool and dry place, prohibit prolonged exposure to sunlight. Please make sure the children will not play with it.

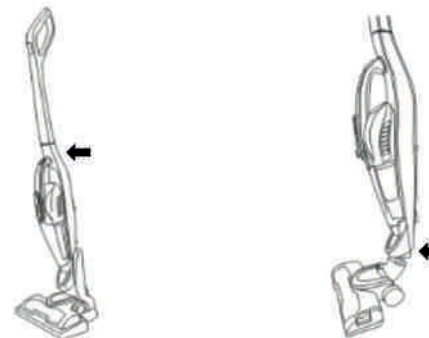
### INSTALLATION OF COMPONENTS

#### Installation of Body components

Connect the handle on body components and fixed them together a by screw, showing as black arrow.

#### Connection of Electric brush with the body components

When connecting, hold the electric brush and insert the brush into body component vertically and fixed by screw with force, the installation is complete, showing as black arrow.



#### Connection of Hand-held vacuum cleaner and body components

When installing the hand-held vacuum cleaner into the body assembly, hold the handle of the hand-held vacuum cleaner and insert into the bottom aiming to the square air inlet of the body assembly, press the hand-held cleaner in the direction shown in the figure until you hear the "lock" sound.

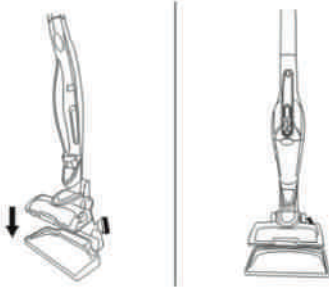


#### Installation of vacuum cleaner and charging stand

Align the socket on the back of the vacuum cleaner with the support plate on the cradle

assembly.

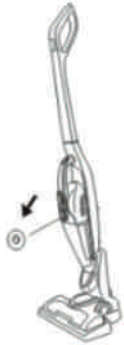
**Note!** When stop using the vacuum cleaner, please put the vacuum cleaner into the support frame timely, do not arbitrarily put it on the wall or the edge of the chair to prevent unnecessary damage due to



#### Connection of combo accessories and charging dock

Combo accessories can be placed in the support frame when not use, insert it vertically into the accessories bracket accordingly.

To remove the hand-held vacuum cleaner when used alone, first hold down the hand-held release button, and then remove hand-held vacuum cleaner in the direction of rotation as shown in the figure.



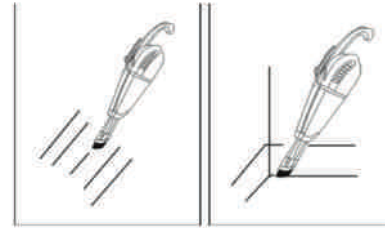
#### USE

##### Charging the vacuum cleaner

When the power of the vacuum cleaner is low, please charge it timely; when the voltage is too low, in order to protect the battery, the vacuum cleaner will appear automatically power-off protection phenomenon, at this time the vacuum cleaner must be charged. Before charging, please ensure that the hand-held vacuum cleaner and cradle assembly is installed reliably. Plug the plug of the charging power cord into the socket of AC power. At this time, the charging indicator is "circular flashing", indicating that the vacuum cleaner is charging. After charging around 4 hours, when all the three charging indicator lights are on, it proves that the vacuum cleaner battery is fully charged; the indicator lights will automatically turn off three minutes after fully charged, please pull out of the plug in time from the AC outlet. The vacuum cleaner features special charging hang-up function. In the charging process of vacuum cleaner, when the charging indicator lights are flashing recycling, the vacuum cleaner cannot start up even its switch button is pressed.

##### Use of Electric Brush

Electric brush can be used in short-haired carpets or hard floors, floor tiles for cleaning. Notice: When running the electric brush, sucking in too much fiber will resulting the stall of rolling brush, and the brush will automatically power off so as to protect the personal safety and the motor of the brush.



#### Usage of hand - held vacuum cleaner

When the hand-held vacuum cleaner is used alone, remove the hand-held vacuum cleaner, press the switch button, you can start the vacuum cleaner, then the work indicator light is open, vacuum cleaner outputs with high-power, press the switch Button, work indicator light is off, vacuum cleaner stops working.

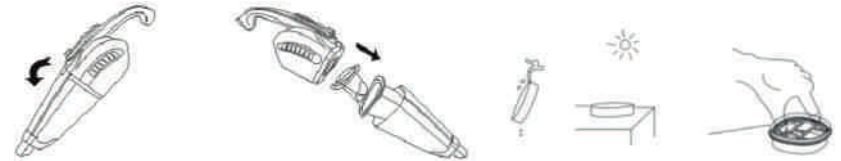
Notice: The hand-held switch button and the handle switch button are both micro-button, you can start it as long as you touch .

#### Clean and replace parts

It is recommended to clean the dust cup timely after each use. Too much dust will cause the block of high efficiency filter cotton, it need to be cleaned or washed. If necessary, it can be replaced. Roller brush, used for a long time, the roller may be wrapped around the long hair, and it needs to be cleaned in time, in order to make sure vacuum cleaner work effectively ; sponge and high efficiency filter cotton are sold at the vacuum cleaner marketer.

#### Clean the dust cup and filter system

·Press the dust cup release button firmly, and rotate the dust cup assembly in the direction shown in the figure, separate the dust cup assembly from the body.



· Pull out the filter assembly in the direction of the arrow in the figure, dump dust from the dust cup, clean the filter in the direction of the arrow shown in the figure.

#### Clean the brush assembly

·Press the lock knob of the roller cover according to the figure, you can unlock the roller cover. ·Remove the roller cover in the direction shown in the figure to remove the roller from the slot and clean it (not washable). ·When cleaning or replacement is complete, assemble it in accordance with the order opposite with the split (note the installation direction of the roller brush, it cannot be loaded in the wrong direction).

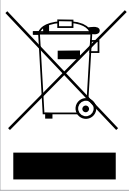


If there are other failures needing for professional repair, don't disassemble by yourself, you must go to the designated repair place for repair or replacement, otherwise the company will not perform warranty commitments

## DISPOSAL

### Environmental Protection

**Waste electrical production should not be disposed of with household waste. Please recycle where facilities exist. Check with your Local Authority or retailer for recycling advice.**



#### USER INFORMATION

*According to the European Directives 2002/95/EC, 2002/96/EC and 2003/108/EC on the reduction of the use of hazardous substances in electrical equipment, in addition to waste disposal.*

*The crossed out symbol on the container on the appliance indicates that the product, at the end of its life, must be disposed of in a separate location from other waste.*

*Therefore, the user must hand over the device, when it is no longer used, to the appropriate separate collection centre for electronic and electrotechnical waste, or must return it to the seller when buying a new device of equivalent type, one or change of another.*

*The appropriate separate collection of unused equipment for subsequent environmentally compatible recycling, treatment and disposal will help to prevent any negative effects on the environment and health and will encourage the recycling of the materials of which the equipment is composed.*

*The abusive disposal of the product by the user implies the application of the penalties provided for by law.*